

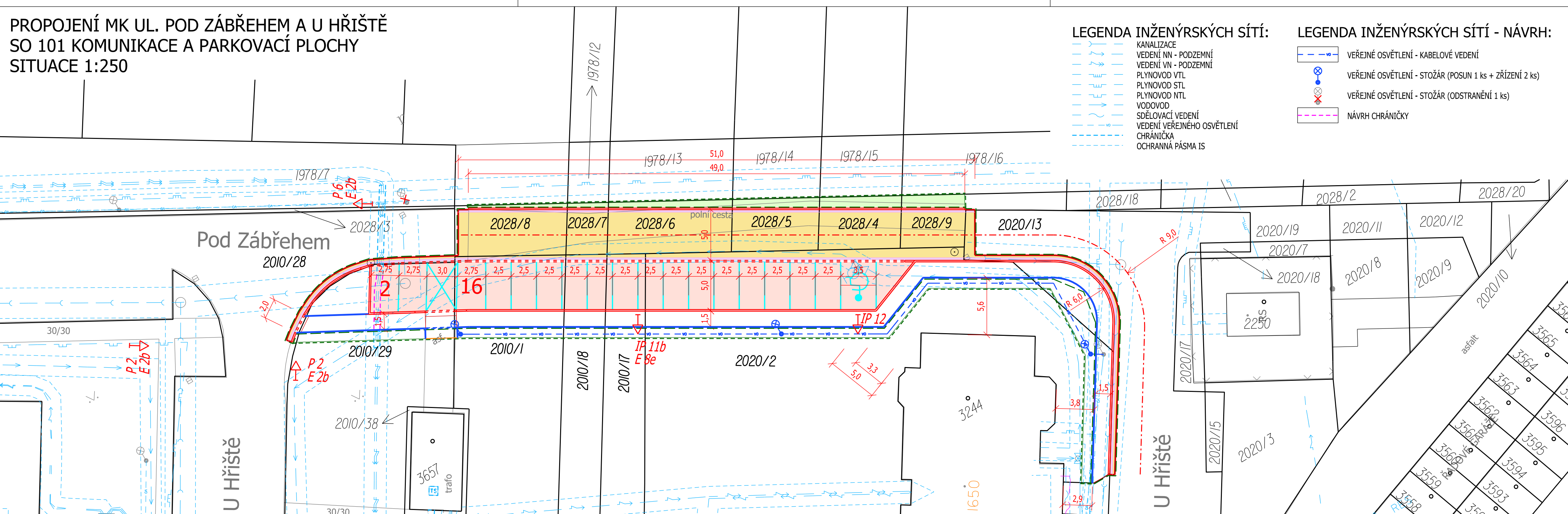
PROPOJENÍ MK UL. POD ZÁBŘEHEM A U HŘIŠTĚ
SO 101 KOMUNIKACE A PARKOVACÍ PLOCHY
SITUACE 1:250

LEGENDA INŽENÝRSKÝCH SÍTÍ:

- KANALIZACE
- VEDENÍ NN - PODZEMNÍ
- VEDENÍ VN - PODZEMNÍ
- PLYNOVOD VTL
- PLYNOVOD STL
- PLYNOVOD NTL
- VODOVOD
- SDĚLOVACÍ VEDENÍ
- VEDENÍ VEŘEJNÉHO OSVĚTLENÍ
- CHRÁNIČKA
- OCHRANNÁ PÁSMA IS

LEGENDA INŽENÝRSKÝCH SÍTÍ - NÁVRH:

- VEŘEJNÉ OSVĚTLENÍ - KABELOVÉ VEDENÍ
- VEŘEJNÉ OSVĚTLENÍ - STOŽÁR (POSUN 1 ks + ZŘÍZENÍ 2 ks)
- VEŘEJNÉ OSVĚTLENÍ - STOŽÁR (ODSTRANĚNÍ 1 ks)
- NÁVRH CHRÁNIČKY



LEGENDA:

- HRANICE PARCEL K. Ú. BYSTRICE POD HOSTÝNEM S PARCELNÍMI ČÍSLY
- SO 101 KOMUNIKACE A PARKOVACÍ PLOCHY
- KONSTRUKCE K1 - KOMUNIKACE - ASFALTOBETON
- KONSTRUKCE K2 - PARKOVACÍ PLOCHY - VEGETAČNÍ DLAŽBA DL. 80 (ŠEDÁ)
- NAPOJENÍ NA OKOLNÍ ZEPVNĚNÉ PLOCHY (ASFALTOBETON + PŘÍDLAŽBA ABK 50-25-8)
- SILNIČNÍ OBRUBNÍK ABO 2-15
- SILNIČNÍ OBRUBNÍK NÁJEZDOVÝ ABO 2-15 N
- SILNIČNÍ OBRUBNÍK PŘECHODOVÝ ABO 2-15 PP(PL)
- PRACOVNÍ SPÁRA - VYPLNĚNÁ MODIFIKOVANOU ASFALTOVOU ZÁLIVKOU
- HRANICE STAVBY - TRVALÁ
- HRANICE STAVBY - DOČASNÁ
- SO 102 CHODNÍK
- CHODNÍKOVÝ OBRUBNÍK ABO 16-10
- CHODNÍKOVÝ OBRUBNÍK ABO 16-10 ZAPUŠTĚNÝ

POZN.:

PODÉLNÝ A PŘÍČNÝ SKLON ZPEVNĚNÝCH PLOCH KOPÍRUJE STÁVAJÍCÍ TERÉN. SMĚROVÉ A VÝŠKOVÉ VEDENÍ TRASY PROVÉST PLYNULÝMI KŘÍVKAMI. CELKOVÝ SKLON POVRCHU MUSÍ BÝT PO CELÉ PLOŠE min. 0,5% PO CELÉ TRASE Z DŮVODU BEZPEČNÉHO ODVODNĚNÍ. POLOHU VEDENÍ NELZE VYTÝČOVAT ODMĚROVÁNÍM VZDÁLENOSTÍ NA VÝKRESE. PŘESNÉ VYZNAČENÍ VŠECH VEDENÍ INŽENÝRSKÝCH SÍTÍ BUDE PROVEDENO PŘED ZAHÁJENÍM STAVBY. VÝŠKOVÝ SYSTÉM: BpV SOURADNÝ SYSTÉM: S-JTSK ±0,000 = NEUVEDENO

PROJEKTANT	ING. TOMÁŠ OLŠA			
VYPRACOVAL	ING. TOMÁŠ OLŠA			
KRAJ / MĚSTO	ZLÍNSKÝ	BYSTRICE POD HOSTÝNEM	STUP.DOK.	DSP
OBJEDNATEL	MĚSTO BYSTRICE POD HOSTÝNEM		DATUM	10/2017
AKCE:			Č. ZAKÁZKY	2016_18
PROPOJENÍ MK UL. POD ZÁBŘEHEM A U HŘIŠTĚ SITUACE			MĚŘÍTKO	1:250
			FORMÁT	3 x A4
			Č. PŘÍLOHY	Č. SOUPRAVY
PŘÍLOHA: SO 101 KOMUNIKACE A PARKOVACÍ PLOCHY SITUACE			101_02	